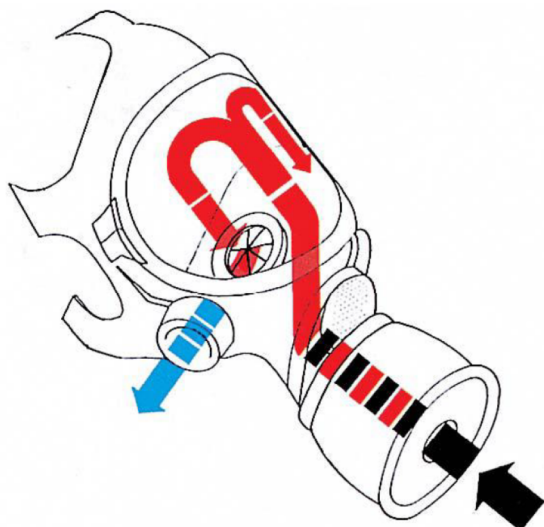


TELJES ÁLARCOK



SELECTA típus

Nagy látómezővel (ablakkal) rendelkező, univerzális méretű légzésvédő teljes álarc. Megfelel az EN 136 (2-es osztály) és EK típus tanúsítvánnyal rendelkezik. Használható különböző – részecskeszűrő, gáz és kombinált – az EN148/1 szabványnak megfelelő zsinór mentes gázálarc szűrőbetéttel.



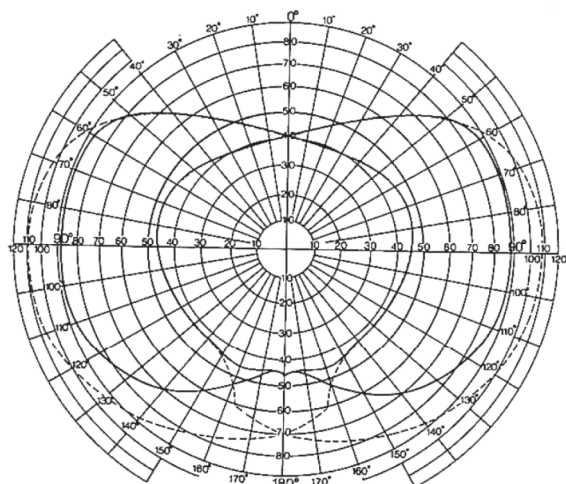
Főbb részek jellemzői:

- Polikloroprén gumiból készült álarc a jó illeszkedést biztosító széles belső záró peremmel és szabadalmaztatott kialakítású rögzítő pántozattal.
- Széles és torzítás mentes látást biztosító, polimetakrilból készült és sérülés esetén könnyen cserélhető ablak, üvegszal erősítésű kerettel,
- Belső álarc, a légzőszervek felé – egy irányba – nyitító vezérlő szelepekkel,
- EN 148/1 szerinti mentes csatlakozó, beszélő membrán nélkül,
- Két kilégzőszelep, kompenzáló előkamrákkal,
- Öt pántos rugalmas gumiból készült fejpántozat, rögzítő csatokkal.

Cikkszám: 4333.2030 SELECTA

Opciók:

- 4334.5126 Polimetakrilát látómező
- 4334.5150 Látómező többrétegű biztonsági üvegből
- 4334.5144 Álarcba illeszthető szemüveghez keret
- 4334.5146 Öntapadó védőfólia a látómezőre (10 db-os csomag)
- 4372.3127 Bordás légzőtömlő csatlakozókkal
- 4334.9010 Műanyag hord- táska
- 4432.2000 Horog a műanyag táska viselő lábához rögzítéséhez
- 4338.3021 Tartó DIRIN típus sorozatú szűrőbetétekhez
- 4338.3220 Mentés adapter 230 típus sorozatú szűrőbetétekhez





Jellemző tulajdonságok

- Az alkalmazott anyagok nem irritálják az arcbőrt, nem okoznak bőrrallergiát
- Jól illeszkedik minden arcformához
- Szivárgás (alászívás) kisebb mint 0,05%, így a védelmi tényezője nagyobb mint 2000,
- Széles látómező, az álarc nélküli természetes látás 72%-a, és az átfedett látómező 93%-on belül van,
- Az ablak páramentesítése kiváló,
- A légzési ellenállás (1,8 mbar belégzéskor és 2,0 mbar kilégzéskor – 160 l/min áramlásnál mérve) sokkal a szabvány által előírt érték alatt van,
- Csökkentett holtter (a maximálisan megengedettnek kisebb mint 50%-a),
- Polimetakrilátból készült ablak, amely fröccsenő lúgok ellen is véd,
- Könnyen és gyorsan fel- illetve levehető. A nyakba akasztható hordszalag kényelmes készenlétben tartó hordást biztosít,
- Hosszú élettartam, ózonnak is ellenálló anyagok,
- A fő alkatrészek alacsony és magas hőmérsékletnek is ellenálló műanyagból készültek, és a magas páratartalomra sem érzékenyek,
- Karbantartása, tisztítása könnyen elvégezhető. Minden alkatrész speciális szerszámok nélkül is szétszedhető,
- Védősisakkal együtt is használható,
- Súly: kb. 580 g.

A SELECTA típusú teljesálarcok bármely (EN 148-1) szerinti zsinórmenetes szűrőbetéttel használhatók.

A DPI Sekur gyártmányok

Részecskeszűrők:

DIRIN 230 P3

Gázsűrők:

DIRIN 230: A2; B2; E2; K2; AX; A2B2; A2B2E2K1.

DIRIN 300 MkII: A2; B2; E2; K2; A2B2; B2K2.

DIRIN 300: A2B2E2K1.

DIRIN 500 MkII: A2; B2; E2; K2; A2B2; B2K2.

DIRIN 500 CO

Kombinált szűrőbetétek:

DIRIN 230: A2P2; B2P2; E2P2; K2P2; A2B2P2; A2P3; B2P3; A2B2P3; AXP3; A2B2E2K1P3;

Reaktor P3; HgP3.

DIRIN 300: A2P2; B2P2; E2P2; K2P2; A2B2P2.

DIRIN 500 MkII: A2P3; B2P3; E2P3; K2P3; A2B2P3; NBC.

DIRIN 500: A2B2E2K2P3; Reaktor P3; NOP3; HgP3; B2HgP3; COP3.

DIRIN 530: A2B2E2K2HgNOCOP3

